

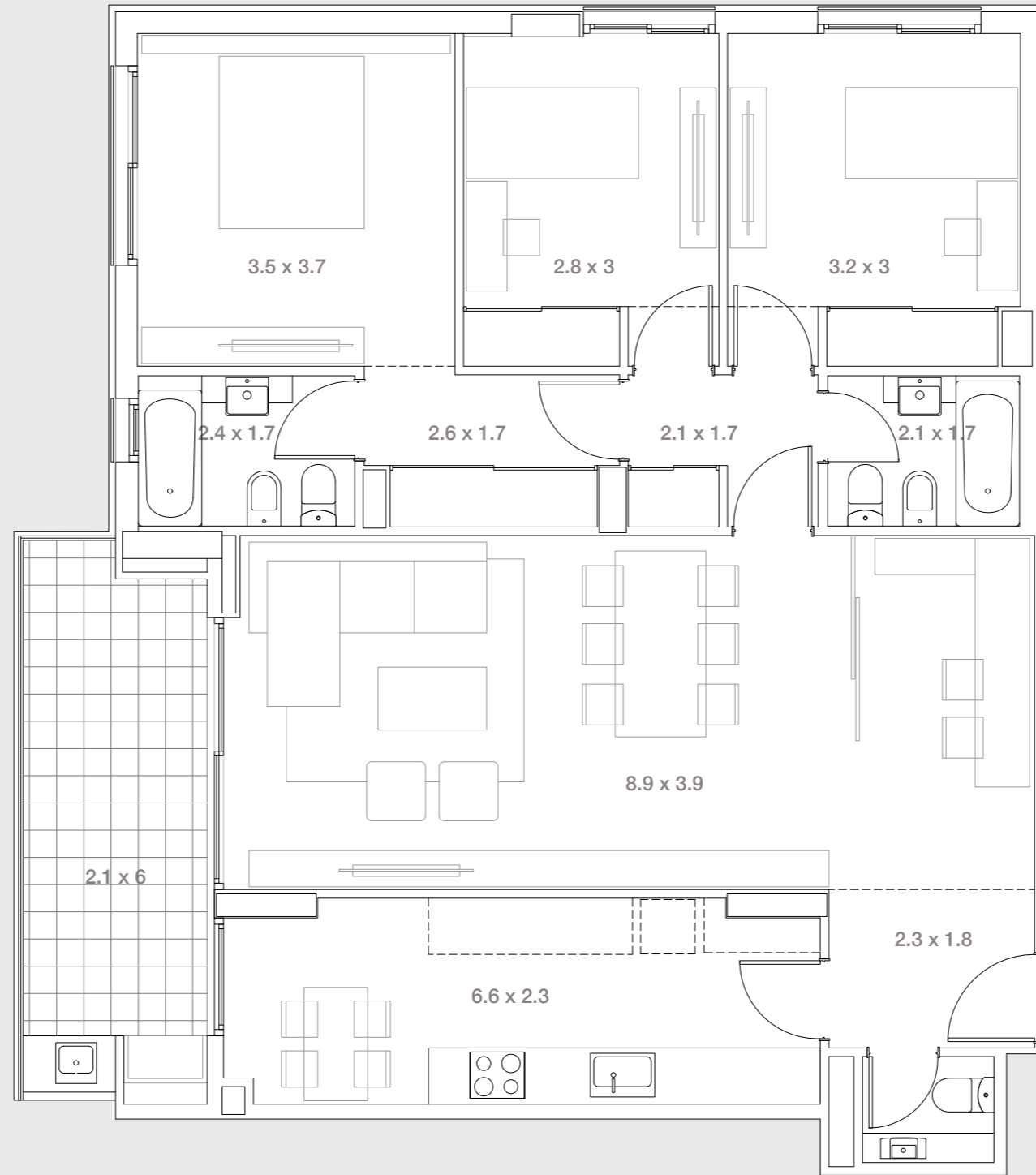
UNIDADES



605 a 805

4 Ambientes
3 Dormitorios

Sup. cubierta: 116m²
Sup. descubierta: 12m²
Sup. total: 128m²



*Las medidas expresadas son referenciales y no representan compromiso contractual ni comercial.
Estos planos corresponden al anteproyecto y pueden ser modificados sin previo aviso. Los valores de superficie de venta corresponden a la superficie de construcción. Los valores de superficie de escrituración serán expresados en el plano de mensura.

Proyecto

AISEN
ARQUITECTOS

Construye

pecam

Desarrolla

GAMACA
desarrollo
inmobiliario

SANCOR
SEGUROS
REAL ESTATE

LO HACEMOS POSIBLE